

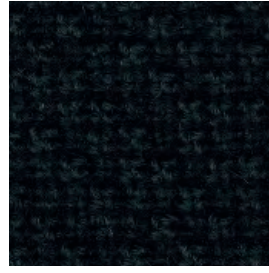
Colline 2

kvadrat

Colline 2



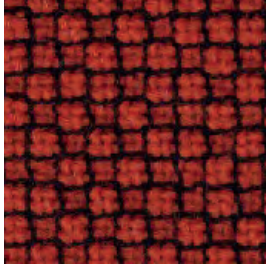
787



987



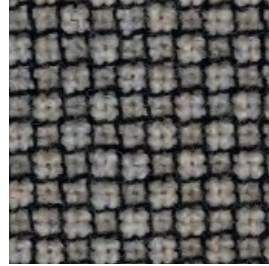
737



657



227



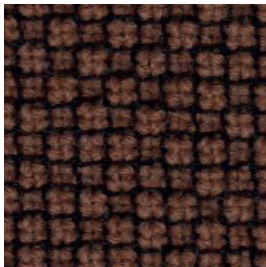
127



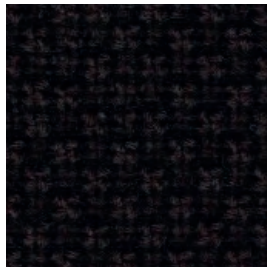
677



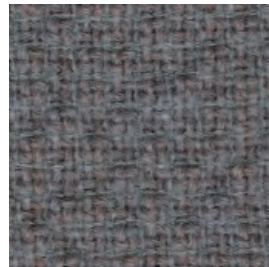
797



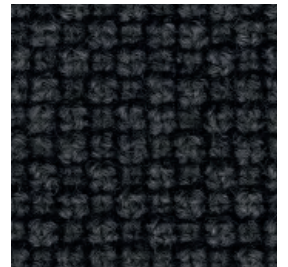
347



397



147



177

Colline 2

Designed by Frans Dijkmeijer

DK

Anvendelse Kontorer, hoteller, institutioner, private indretninger. Stor slidstyrke.
Beskrivelse 75% ny uld, kamgarn, 17% acryl, 8% nylon. Bredde ca. 140 cm. Vægt ca. 650 g/lbm. Materialefarvet. Nuanceforskel kan forekomme.

Ægkant ↔

Slidstyrke: Ca. 100.000 slidbevægelser efter Martindale metoden. EN ISO 12947. **Lysægthed** (ISO) 6-7. **Pilling** (EN ISO) 4-5. **Gnidægthed** (ISO) tør 4-5, våd 3-5. **Airflow** 409 Pa s/m.

Flammesikring: AS/NZS 1530.3. AS/NZS 3837 Class 3. BS 5852 Crib 5 med flammesikring. BS 5852 part 1. EN 1021-1/2. GB 50222 med flammesikring. IMO FTP Code 2010:Part 8. UNI 9175 11M. US Cal. Bull. 117-2013. (Kopi af testrapport kan rekvireres).

Vedligeholdelse Se ISO symboler.

UK/US

Application Offices, hotels, institutions, domestic use. Great durability.

Description 75% new wool, worsted, 17% acrylic, 8% nylon. Width app. 54 inches (140 cm). Weight app. 20.9 oz/ly (650 g/lin.m). Material dyed. Colour differences may occur.

Selvedge/Direction ↔

Abrasion: App. 100,000 rubs acc. to the Martindale method. EN ISO 12947.

Lightfastness (ISO) 6-7. **Pilling** (EN ISO) 4-5.

Fastness to rubbing (ISO) dry 4-5, wet 3-5. **Airflow** 409 Pa s/m. **Flame resistance:** AS/NZS 1530.3. AS/NZS 3837 Class 3. BS 5852 Crib 5 with treatment. BS 5852 part 1. EN 1021-1/2. GB 50222 B1 with treatment. IMO FTP Code 2010:Part 8. UNI 9175 11M. US Cal. Bull. 117-2013. (Copy of test report available).

Care Please see the ISO symbols.

DE

Anwendungsbereich Büros, Hotels, Objektbereich, privater Wohnbereich. Hohe Strapazierfähigkeit.

Beschreibung 75% Schurwolle, Kammgarn, 17% Akryl, 8% Nylon. Breite ca. 140 cm. Gewicht ca. 650 g/lfd.m. Materialgefärbt. Farbunterschiede können vorkommen.

Webkant ↔

Scheuerfestigkeit: Ca. 100.000 Scheuerhübe nach der Martindale Methode. EN ISO 12947.

Lichtechtheit (ISO) 6-7. **Pilling** (EN ISO) 4-5.

Reibechtheit (ISO) trocken 4-5, nass 3-5.

Airflow 409 Pa s/m. **Flammschutz:** AS/NZS 1530.3. AS/NZS 3837 Class 3. BS 5852 Crib 5 mit Ausrüstung. BS 5852 part 1. EN 1021-1/2. GB 50222 mit Ausrüstung. IMO FTP Code 2010:Part 8. UNI 9175 11M. US Cal. Bull. 117-2013. (Testbericht verfügbar).

Pflege Siehe ISO Pflegesymbole.

NL

Toepassing Kantoren, hotels, instellingen, de privésector. Uitstekende slijtvastheid.

Omschrijving 75% scheerwol, kamgaren, 17% acryl, 8% nylon. Breedte ca. 140 cm. Gewicht ca. 650 g/str. m. Materiaalgeverfd. Kleurverschillen kunnen optreden.

Zelfkant ↔

Slijtvastheid: Ca. 100.000 toeren Martindale. EN ISO 12947. **Lichtechtheid** (ISO) 6-7. **Pilling** (EN ISO) 4-5. **Wrijftechtheid** (ISO) droog 4-5, nat 3-5. **Airflow** 409 Pa s/m. **Brandwerendheid:**

AS/NZS 1530.3. AS/NZS 3837 Class 3. BS 5852 Crib 5 met behandeling. BS 5852 part 1. EN 1021-1/2. GB 50222 met behandeling. IMO FTP Code 2010:Part 8. UNI 9175 11M. US Cal. Bull. 117-2013. (Op aanvraag sturen wij u graag een kopie van het testrapport toe).

Onderhoud Zie de ISO symbolen.

FR

Domaine d'utilisation Tissu d'ameublement pour aménagement privé et public. Grande résistance.

Description 75% laine vierge, peigné, 17% acrylique, 8% nylon. Largeur env. 140 cm. Poids env. 650 g/m lg. Teinture en bourre. Ecart des coloris possibles.

Lisière ↔

Résistance à l'abrasion: Env. 100.000 révolutions selon le procédé Martindale. EN ISO 12947. **Résistance à la lumière** (ISO) 6-7.

Boulochage (EN ISO) 4-5. **Résistance au frottement** (ISO) sec 4-5, mouillé 3-5. **Airflow** 409 Pa s/m. **Normes au feu:** AS/NZS 1530.3. AS/NZS 3837 Class 3. BS 5852 Crib 5 avec traitement. BS 5852 part 1. EN 1021-1/2. GB 50222 avec traitement. IMO FTP Code 2010:Part 8. UNI 9175 11M. US Cal. Bull. 117-2013. (La copie du compte rendu des tests est disponible sur demande).

Entretien Voir les symboles ISO.

IT

Destinazione d'uso Rivestimento per imbottiti casa e contract. Alta resistenza all'abrasione.

Caratteristiche 75% lana vergine, pettinata, 17% acrilica, 8% nylon. Altezza circa 140 cm. Peso circa 650 gr/mtl. Tinto in fiocco. Possibili differenze per colore.

Cimosa ↔

Abrasion: circa 100.000 cicli/metodo Martindale. EN ISO 12947. **Resistenza alla luce** (ISO) 6-7. **Pilling** (EN ISO) 4-5. **Resistenza allo sfregamento** (ISO) condizione a secco 4-5, condizione umido 3-5. **Airflow** 409 Pa s/m.

Ignifugazione: AS/NZS 1530.3. AS/NZS 3837 Class 3. BS 5852 Crib 5 trattato ignifugo. BS 5852 part 1. EN 1021-1/2. GB 50222 trattato ignifugo. IMO FTP Code 2010:Part 8. UNI 9175 11M. US Cal. Bull. 117-2013. (Disponibile copia del test).

Manutenzione Per favore seguire simboli ISO.

ES

Aplicación Oficinas, hoteles, instituciones, uso doméstico. Gran resistencia al desgaste.

Descripción 75% lana virgin, peinada, 17% acrílico, 8% nilón. Anchura aprox. 140 cm. Peso aprox. 650 gr/ml. Teñido al material. Posibles variaciones de color.

Filo ↔

Resistencia al desgaste: Aprox. 100.000 ciclos según el método Martindale. EN ISO 12947.

Resistencia a la luz (ISO) 6-7. **Relleno** (EN ISO) 4-5. **Solidez al frotamiento** (ISO) seco 4-5, mojado 3-5. **Airflow** 409 Pa s/m. **Resistencia al fuego:** AS/NZS 1530.3. AS/NZS 3837 Class 3. BS 5852 part 1. BS 5852 Crib 5 con tratamiento. IMO FTP Code 2010:Part 8. UNI 9175 11M. US Cal. Bull. 117-2013. (Copia del informe de ensayos disponible).

Mantenimiento Consulte los símbolos ISO.

JP

用途 オフィス、ホテル、各種施設、住宅インテリア。耐耗性大。

詳細 75% ニューウール、ウーステッド、17% アクリル、8% ナイロン。幅:140 cm。重量: 1m あたり約 650 g。布染め。色彩ニューアンスに多少の違いが生じる可能性あり。

耳、ふち、↔

テスト

磨耗: マーチンデール法により摩擦運動約 100,000 回。EN ISO 12947。 **色褪せ保証:** (ISO) 6-7。 **ピリング** (EN ISO) 4-5。 **摩擦保証:** (ISO) 乾燥状態 4-5、濡れた状態 3-5。 **気流:** 409 Pa。 **耐炎性:** AS/NZS 1530.3。 AS/NZS 3837 Class 3。 特殊耐炎処理を行うことにより、BS 5852 Crib 5 に到達可能。 BS 5852 part 1。 EN 1021-1/2。 特殊耐炎処理を行うことにより、GB 50222 に到達可能。 IMO FTP Code 2010:Part 8。 UNI 9175 11M。 US Cal. Bull. 117-2013。 (テストレポートのコピー入手可能。)

手入れ

ISO シンボル参照。

CN

适用范围 办公室, 宾馆酒店, 公共设施, 居家使用。耐耗性大。

成分 75% 精纺新羊毛, 17% 亚克力, 8% 尼龙。幅宽 54 英寸(140cm)。重量 650 克/延米, 原材料染色面料。颜色可能稍有色差。

织边方向 ↔

马丁代尔法 约 100,000 转。 EN ISO 12947。 **光照色牢度** (ISO) 6-7。 **起毛起球** (EN ISO) 4-5。 **摩擦色牢度** (ISO) 干燥 4-5, 湿 3-5。 **气流阻力** 409 Pa s/m。 **阻燃性:** AS/NZS 1530.3。 AS/NZS 3837 Class 3。 特别耐火处理时 BS 5852 Crib 5 可以满足。 BS 5852 part 1。 EN 1021-1/2。 特别耐火处理时 GB 50222 可以满足。 IMO FTP Code 2010:Part 8。 UNI 9175 11M。 US Cal. Bull. 117-2013。 (可提供测试报告副本)。

维护 请参照 ISO 标志。



10 year warranty



Quality and environmental system accreditation according to ISO 9001 and ISO 14001.

*ACT® Registered Certification Marks

Contact and further information www.kvadrat.dk

US contact info: 1-800-620-9309